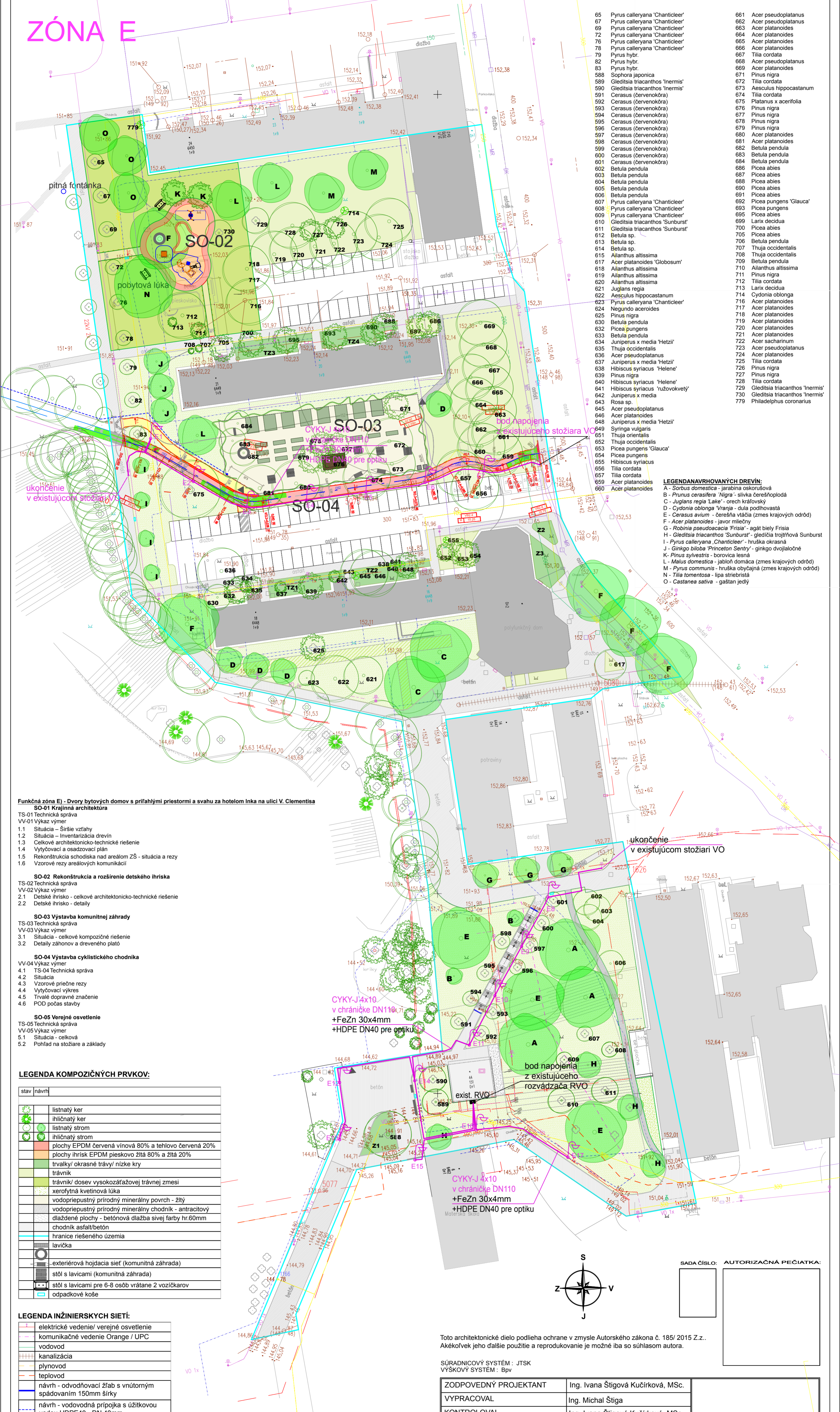


ZÓNA E



Funkčná zóna E) - Dvory bytových domov s prírhlými priestormi a svahu za hotelom Inka na ulici V. Clementisa

SO-01 Krajinná architektúra

TS-01 Technická správa

VV-01 Výkaz výmer

- 1.1 Situácia - širšie vzťahy
- 1.2 Situácia - inventarizácia drevín
- 1.3 Celkové architektonicko-technické riešenie
- 1.4 Vytýčovací a osadzovací plán
- 1.5 Rekonštrukcia schodiska nad areálom ZŠ - situácia a rezy
- 1.6 Vzorové rezy areálových komunikácií

SO-02 Rekonštrukcia a rozšírenie detského ihriska

TS-02 Technická správa

VV-02 Výkaz výmer

- 2.1 Detské ihrisko - celkové architektonicko-technické riešenie
- 2.2 Detské ihrisko - detaily

SO-03 Výstavba komunitnej záhrady

TS-03 Technická správa

VV-03 Výkaz výmer

- 3.1 Situácia - celkové kompozičné riešenie
- 3.2 Detaily záhonov a dreveného plátu

SO-04 Výstavba cyklistického chodníka

VV-04 Výkaz výmer

- 4.1 TS-04 Technická správa
- 4.2 Situácia
- 4.3 Vzorové priečne rezy
- 4.4 Vytýčovací výkres
- 4.5 Trvalé dopravné značenie
- 4.6 FOD počas stavby

SO-05 Verejné osvetlenie

TS-05 Technická správa

VV-05 Výkaz výmer

- 5.1 Situácia - celková
- 5.2 Pohľad na stĺžare a základy

LEGENDA KOMPOZIČNÝCH PRVKOV:

stav	návrh
	listnatý ker
	ihičnatý ker
	listnatý strom
	ihičnatý strom
	plochy EPDM červená vínová 80% a tehlovo červená 20%
	plochy ihrisk EPDM pieskovo žltá 80% a žltá 20%
	trvalky / okrasné trávy / nízke kry
	trávník
	trávník / dosev vysokozáťažovej trávnej zmesi
	xerofytná kvetinová lúka
	vodopriepustný prírodný minerálny povrch - žltý
	vodopriepustný prírodný minerálny chodník - antracitový
	dlaždené plochy - betónová dlažba sivé farby hr.60mm
	chodník asfalt/betón
	hranice riešeného územia
	lavička
	-exteriérová hojdacia sieť (komunitná záhrada)
	stôl s lavičkami (komunitná záhrada)
	stôl s lavičkami pre 6-8 osôb vrátane 2 vozíčkarov
	odpadkové koše

LEGENDA INŽINIERSKÝCH SIETÍ:

	elektrické vedenie / verejné osvetlenie
	komunikačné vedenie Orange / UPC
	vodovod
	kanalizácia
	plynovod
	teplovod
	návrh - odvodňovací žľab s vnútorným spádom 150mm šírky
	návrh - vodovodná prípojka s úžitkovou vodou HDPE40 - DN 40mm

LEGENDA DOPRAVY (SO-04):

	chodník pre chodcov, bet.dlažba, hr.60mm
	cyklistická cesta, asfaltobetón - červený
	hmotný pás z bet.dlažby pre nevidiacich
	dlažba pre nevidiacich (polgúľovitý povrch)
	existujúce vodorovné dopravné značenie
	navrhované vodorovné dopravné značenie
	podfarbenie cyklistickej cesty zelenou farbou

LEGENDA OSVETLENIA (SO-05):

	svietidlo LED parkové 60W, 3510 lm, osadené na pozinkovanom stĺžiari v=4m
	rozvodná skriňa pilierová so zemným dielom
	káble AYKY uložené v zemej ryhe

Technické poznámky:

- PRED ZAČATÍM VÝKOPOVÝCH PRÁČ JE POTREBNÉ VYTÝČIŤ VŠETKY PODZEMNÉ SIETE ICH SPRÁVCAMI, PRI ICH KRÍŽOVANÍ A SÚBEHU JE NUTNÉ DODRŽAŤ NORMU STN 736005
- Ochranné pásmo vedenia je široké 0,5 m od osi jeho trasy po oboch stranách a prebieha po celej dĺžke jeho trasy. Hĺbka a výška ochranného pásma je 2 m od úrovne zeme, ak ide o podzemné vedenie a v okruhu 2 m, ak ide o nadzemné vedenie.
- projekt spĺňa aj krajinársky normy:
- STN 83 7010 Ochrana prírody. Ošetrovanie, udržiavanie a ochrana stromovej vegetácie
- STN 83 7015 Technológia vegetačných úprav v krajine. Práca s pôdou
- STN 83 7016 Technológia vegetačných úprav v krajine. Rastliny a ich výsadba
- STN 83 7018 Technológia vegetačných úprav v krajine. Technicko-biologické spôsoby stabilizácie terénu. Stabilizácia výševom, výsadbami, konštrukciami zo živých a neživých materiálov a stavebných prvkov, kombinovanými konštrukciami
- STN 83 7019 Technológia vegetačných úprav v krajine. Rozvojová a udržiavacia starostlivosť o vegetačné plochy

65	Pyrus calleryana 'Chanticleer'	661	Acer pseudoplatanus
67	Pyrus calleryana 'Chanticleer'	662	Acer pseudoplatanus
69	Pyrus calleryana 'Chanticleer'	663	Acer platanoides
72	Pyrus calleryana 'Chanticleer'	664	Acer platanoides
76	Pyrus calleryana 'Chanticleer'	665	Acer platanoides
78	Pyrus calleryana 'Chanticleer'	666	Acer platanoides
79	Pyrus hybr.	667	Tilia cordata
82	Pyrus hybr.	668	Acer pseudoplatanus
83	Pyrus hybr.	669	Acer platanoides
588	Sophora japonica	671	Pinus nigra
589	Gleditsia triacanthos 'Inermis'	672	Tilia cordata
590	Gleditsia triacanthos 'Inermis'	673	Aesculus hippocastanum
591	Cerasus (červenokôra)	674	Tilia cordata
592	Cerasus (červenokôra)	675	Platanus x acerifolia
593	Cerasus (červenokôra)	676	Pinus nigra
594	Cerasus (červenokôra)	677	Pinus nigra
595	Cerasus (červenokôra)	678	Pinus nigra
596	Cerasus (červenokôra)	679	Pinus nigra
597	Cerasus (červenokôra)	680	Acer platanoides
598	Cerasus (červenokôra)	681	Acer platanoides
599	Cerasus (červenokôra)	682	Betula pendula
600	Cerasus (červenokôra)	683	Betula pendula
601	Cerasus (červenokôra)	684	Betula pendula
602	Betula pendula	686	Picea abies
603	Betula pendula	687	Picea abies
604	Betula pendula	688	Picea abies
605	Betula pendula	690	Picea abies
606	Betula pendula	691	Picea abies
607	Pyrus calleryana 'Chanticleer'	692	Picea pungens 'Glaucia'
608	Pyrus calleryana 'Chanticleer'	693	Picea pungens
609	Pyrus calleryana 'Chanticleer'	695	Picea abies
610	Gleditsia triacanthos 'Sunburst'	699	Larix decidua
611	Gleditsia triacanthos 'Sunburst'	700	Picea abies
612	Betula sp.	705	Picea abies
613	Betula sp.	706	Betula pendula
614	Betula sp.	707	Thuja occidentalis
615	Alnus altilissima	708	Thuja occidentalis
617	Acer platanoides 'Globosum'	709	Betula pendula
618	Alnus altilissima	710	Alnus altilissima
619	Alnus altilissima	711	Pinus nigra
620	Alnus altilissima	712	Tilia cordata
621	Juglans regia	713	Larix decidua
622	Aesculus hippocastanum	714	Cydonia oblonga
623	Pyrus calleryana 'Chanticleer'	716	Acer platanoides
624	Negundo aceroides	717	Acer platanoides
625	Pinus nigra	718	Acer platanoides
630	Betula pendula	719	Acer platanoides
632	Picea pungens	720	Acer platanoides
633	Betula pendula	721	Acer platanoides
634	Juniperus x media 'Hetzi'	722	Acer saccharinum
635	Thuja occidentalis	723	Acer pseudoplatanus
636	Acer pseudoplatanus	724	Acer platanoides
637	Juniperus x media 'Hetzi'	725	Tilia cordata
638	Hibiscus syriacus 'Helene'	726	Pinus nigra
639	Pinus nigra	727	Pinus nigra
640	Hibiscus syriacus 'Helene'	728	Tilia cordata
641	Hibiscus syriacus 'ružovokvetý'	729	Gleditsia triacanthos 'Inermis'
642	Juniperus x media	730	Gleditsia triacanthos 'Inermis'
643	Rosa sp.	779	Philadelphus coronarius
645	Acer pseudoplatanus		
646	Acer platanoides		
648	Juniperus x media 'Hetzi'		
649	Syringa vulgaris		
651	Thuja orientalis		
652	Thuja occidentalis		
653	Picea pungens 'Glaucia'		
654	Picea pungens		
655	Hibiscus syriacus		
656	Tilia cordata		
657	Tilia cordata		
659	Acer platanoides		
660	Acer platanoides		

LEGENDA VRHOVÝCH DREVÍN:

- A - Sorbus domestica - jarabina oskorušová
- B - Prunus cerasifera 'Nigra' - slivka čerešňopodá
- C - Juglans regia 'Lake' - orech kráľovský
- D - Cydonia oblonga 'Vranja' - duľa podlhovastá
- E - Cerasus avium - čerešňa vlašská (zmes krajových odrôd)
- F - Acer platanoides - javor mliečny
- G - Robinia pseudacacia 'Frisia' - agát biely Frisia
- H - Gleditsia triacanthos 'Sunburst' - gledičia trojitá Sunburst
- I - Pyrus calleryana 'Chanticleer' - hruška okrasná
- J - Ginkgo biloba 'Princeton Sentry' - ginkgo dvojaločné
- K - Pinus sylvestris - borovica lesná
- L - Malus domestica - jablko domáce (zmes krajových odrôd)
- M - Pyrus communis - hruška obyčajná (zmes krajových odrôd)
- N - Tilia tomentosa - lípa stiebnistá
- O - Castanea sativa - gaštan jedlý

Toto architektonické dielo podlieha ochrane v zmysle Autorského zákona č. 185/2015 Z.z.. Akékoľvek jeho ďalšie použitie a reprodukovanie je možné iba so súhlasom autora.

SÚRADNICOVÝ SYSTÉM : JTSK
VÝSKOVÝ SYSTÉM : Bpv

ZODPOVEDNÝ PROJEKTANT	Ing. Ivana Štigová Kučirková, MSc.	
VYPRACOVAL	Ing. Michal Štiga	
KONTROLOVAL	Ing. Ivana Štigová Kučirková, MSc.	

AUTOR PROJEKTU		Ing. Ivana Štigová Kučirková, MSc.		Ing. Ivana Štigová Kučirková, MSc. krajinná architektúra / landscape architecture Četuna 1294, 916 11 Bzince pod Javorinou IČO: 40970531, DIČ: 1073856652		
HLAVNÝ INŽINIER PROJEKTU		Ing. Ivana Štigová Kučirková, MSc.				
STAVEBNÍK Mesto Trnava, Hlavná č. 1, 917 71 Trnava						
PARCELA		RN C č. 5671/6, 5671/92		STUPEŇ	DRS	
STAVBA Obnova sídliskového vnútrobloku Agátka v Trnave - zóna E				PROFESIA	KA + DS + EI	
OBJEKTY SO-01 Krajinná architektúra SO-02 Rekonštrukcia a rozšírenie detského ihriska SO-03 Výstavba komunitnej záhrady SO-04 Výstavba cyklistického chodníka SO-05 Verejné osvetlenie				FORMÁT	A4 x 6	Č.VÝKR.